

# Argo Netbook Offline

**Raccolta Leggimi degli aggiornamenti**

Data Pubblicazione 28-03-2012

## Sommario

AGGIORNAMENTO 2.2.0 .....	3
AGGIORNAMENTO 2.1.0 .....	4

## Aggiornamento 2.2.0

### Gestione del giorno di registrazione

Da questa release è possibile gestire autonomamente il giorno in cui registrare le assenze; Il programma trasmetterà ad Alunni solo le assenze del giorno a cui si in quel momento si è connessi consentendo ovviamente di ripetere l'operazione su altro giorni.

Nell'interfaccia di collegamento è stato aggiunto il link Modifica Giorno.

Argo IletBook - Offline 26-mar-2012 **Modifica Giorno** Assenze Alunni

Una volta cliccato sul link è possibile introdurre una data differente (la data odierna o un giorno precedente)



**Modifica data riferimento rilevazione Assenze**

Data Riferimento \* 20/03/2012  1

\* campi richiesti

<< < marzo, 2012 > >> x

	lun	mar	mer	gio	ven	sab	dom
9	27	28	29	1	2	3	4
10	5	6	7	8	9	10	11
11	12	13	14	15	16	17	18
12	19	20	21	22	23	24	25
13	26	27	28	29	30	31	1
14	2	3	4	5	6	7	8

20/03/2012 Clean Today

Utente: Connesso come: Assi

Salva Annulla

3

Al termine cliccare su SALVA per accedere alla registrazione delle assenze del giorno selezionato.

### Trasferimento assenze

Il trasferimento delle assenze non varia rispetto alla versione precedente; verranno trasmesse le assenze del giorno in cui si è correntemente connessi.

Argo IletBook - Offline 26-mar-2012

## Aggiornamento 2.1.0

### Gestione Sincronizzazione Remota

Da questa release è possibile gestire le assenze anche di plessi staccati, non interconnessi tra di loro mediante rete VPN, mediante l'uso della connessione Internet e del modulo Accessorio Argo Connect

Nel programma sono stati separati i metodi di connessione (locale / Remoto) tramite degli appositi menu; inoltre l'utente in fase di aggiornamento potrà scegliere quale delle modalità abilitare.

In caso di uso della modalità remota è richiesta l'adozione del modulo accessorio Argo Connect. Le scuole che utilizzano Argo Scuolanet oppure hanno Alunni WEB non dovranno acquistare una licenza d'uso a parte in quanto il modulo è fornito a corredo dell'applicazione.

### Aggiornamento

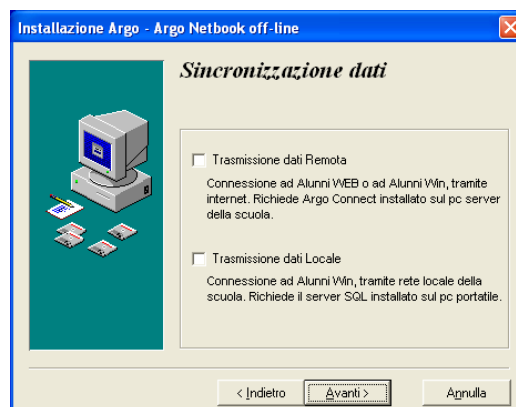
Durante l'aggiornamento il programma richiede il metodo di connessione che vuole adottare:

**Trasmissione dati Remota:** E' la modalità che devono usare gli utilizzatori di Alunni WEB e tutte le scuole che hanno Alunni Win e vogliono gestire le assenze anche dei Plessi Staccati. La soluzione richiede che ci sia il modulo accessorio Argo Connect installato e attivo sul pc server della scuola principale.

**Trasmissione dati Locale:** gli utenti di Alunni Win che non hanno plessi staccati, possono usare solo la rete LAN della scuola per connettersi. Richiede che sia preinstallato sul Netbook il motore di rete SQL (Sybase Adaptive Server Anywhere 8.0.02.3601 o vers. superiori)

Gli utenti di Alunni Win possono selezionare eventualmente entrambe le modalità, anche se in base al metodo di utilizzo (locale o internet) una dovrebbe escludere l'altra.

Solo in caso di modalità Trasmissione Remota Viene richiesto il **codice ministeriale della scuola**, usato per l'attivazione di Argo Connect (es. AVPC00032Q)



## Gestione della Modalità remota

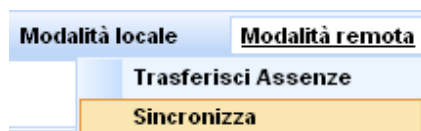
### Note sull'uso di Argo Connect

In caso si intenda utilizzare la modalità Remota ovvero tramite internet, nella sede Principale della scuola occorre installare il modulo di Connessione, denominato Argo Connect.

Il modulo va configurato per la connessione con NetBook-Offline, accedendo come amministratore e creando il profilo del Collaboratore di Segreteria (ASSISTENTE).

Per l'installazione e la configurazione di Argo Connect rimandiamo alla lettura del manuale Utente del Prodotto disponibile sul nostro sito nella scheda prodotto di Netbook\_offline.

### Sincronizzazione



Il programma chiede le credenziali di accesso al modulo Argo Connect. Le credenziali vanno immesse in caratteri maiuscoli.

Cliccando su *Sincronizza Archivio*, il programma predisporrà gli archivi con i dati reali della scuola.

La funzione *Svuota Archivio* consente di azzera la base dati locale del portatile, può essere utile in caso di problemi di qualunque entità legati all'archivio installato sul netbook.

**Sincronizza i dati anagrafici e la composizione delle classi**

La funzione effettua il sincronismo fra l'archivio locale del notebook e l'archivio alunni presente nella sede distaccata e raggiungibile con argoconnect via internet, in particolare la funzione ricarica la struttura delle classi, specializzazioni, ecc. e la lista degli alunni completa.

**ATTENZIONE: L'operazione comporta la ricopertura totale dei dati attualmente presenti in archivio con quelli presenti nel db Alunni. Le eventuali assenze già rilevate saranno rimosse.**

La funzione "Svuota archivio" provvede solamente ad azzerare tutti i contenuti del data base locale.

Codice scuola cliente  
TEST1

Username

Password

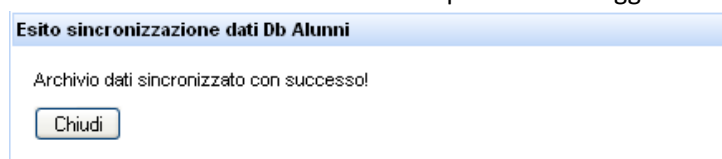
**Nota Bene:**

La procedura sincronizzazione deve essere usata esclusivamente se:

- 1) Si sta inizializzando il database per la prima volta.
- 2) Occasionalmente, quando si vogliono aggiornare le strutture delle classi e degli alunni della scuola; ad es. nei casi di alunni iscritti in corso d'anno o di alunni che hanno fatto lo spostamento di sezione.

**In ogni caso la procedura di sincronizzazione va fatta prima avere rilevato le assenze.**

Al termine della sincronizzazione comparirà il messaggio




## Trasmissione Assenze in Modalità Remota

Consente la trasmissione delle assenze rilevate attraverso la connessione internet. Le credenziali vanno immesse in caratteri maiuscoli.

Si accede alla procedura cliccando su Modalità Remota, Trasferisci Assenze



Il programma chiede le credenziali di accesso al modulo Argo Connect.

Cliccando su  il programma invia i dati aggiornati al database della scuola.

**NOTE IMPORTANTI:**

- In caso di uso della modalità locale, prima di scollegare il pc portatile dalla rete, è consigliabile chiudere il browser per evitare possibili blocchi.
- Argo Netbook Off-line non cancella in alcun caso le assenze presenti su Argo Alunni; il programma infatti è complementare agli altri sistemi di acquisizione assenze di Argo.

Ricordiamo che il servizio di assistenza telefonica **viene svolto dai Concessionari di zona in tutta Italia.**

E' possibile ottenere i recapiti telefonici da contattare consultando la sezione Rete Commerciale del ns. Sito [www.argosoft.it](http://www.argosoft.it) cliccando sulla regione di appartenenza nella cartina.

**Distinti Saluti**  
**Argo Software**

Zona Industriale III FASE  
97100 Ragusa  
<http://www.argosoft.it>  
email: [info@argosoft.it](mailto:info@argosoft.it)